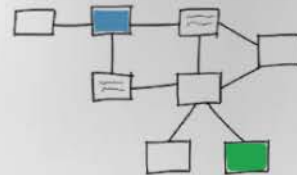




PROTOCOLE



COMMENT ÇA  
MARGHE?



STIGMATISATION



RÉSULTATS



COORDINATIONS  
MOTRICES

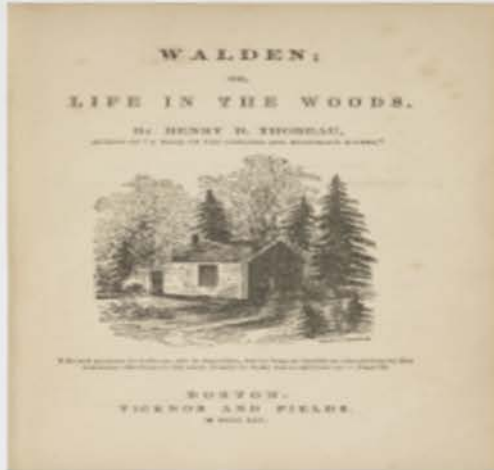


UNE  
IMPASSE ?



COMMENT LE TERME "SCHIZOPHRÉNIE" MODIFIE À LUI SEUL NOTRE FAÇON D'INTERAGIR ?

"PEUT-IL EXISTER DE PLUS GRAND MIRACLE QUE CELUI QUI NOUS PERMETTRAIT, L'ESPACE D'UN INSTANT, DE NOUS REGARDER AVEC LES YEUX D'UN AUTRE ?"



This block is a collage of various media items. At the top left is a newspaper clipping from 'La Provence' with the headline 'Meurtre en 2008 : le schizophrène pensait décapiter un alien'. Below this is another article titled 'COMMENT LA SOCIÉTÉ LES GÈRE Les barjots, les schizos et les autres...'. To the right is a movie poster for 'DONNIE DARKO' featuring a blue, winged figure. Below the newspaper is a 'FAITS DIVERS' section with the headline 'Saulny : un fils schizophrène poignarde sa mère de 80 ans et prend la fuite'. To the right of this is a movie poster for 'PSYCHOSE' with the hashtag '#FOU'. At the bottom right are two images: one with the hashtag '#SCHIZO' and another with the hashtag '#VIOLENT'. A caption at the bottom right reads 'Crash de l'A320 : mégalo, schizophrène, tueur de masse ? Le profil de Lubitz se précise'. A green circle with the letters 'UHR' is positioned to the right of the collage.



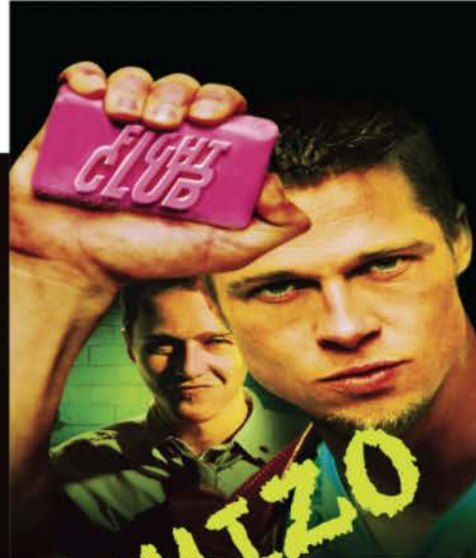
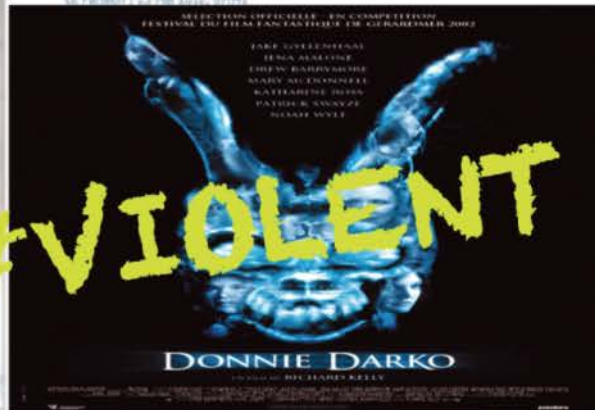
# La Provence

Marseille



## Meurtre en 2008 : le schizophrène pensait décapiter un alien

Le Provençal 23 Mai 2013 - 07h41



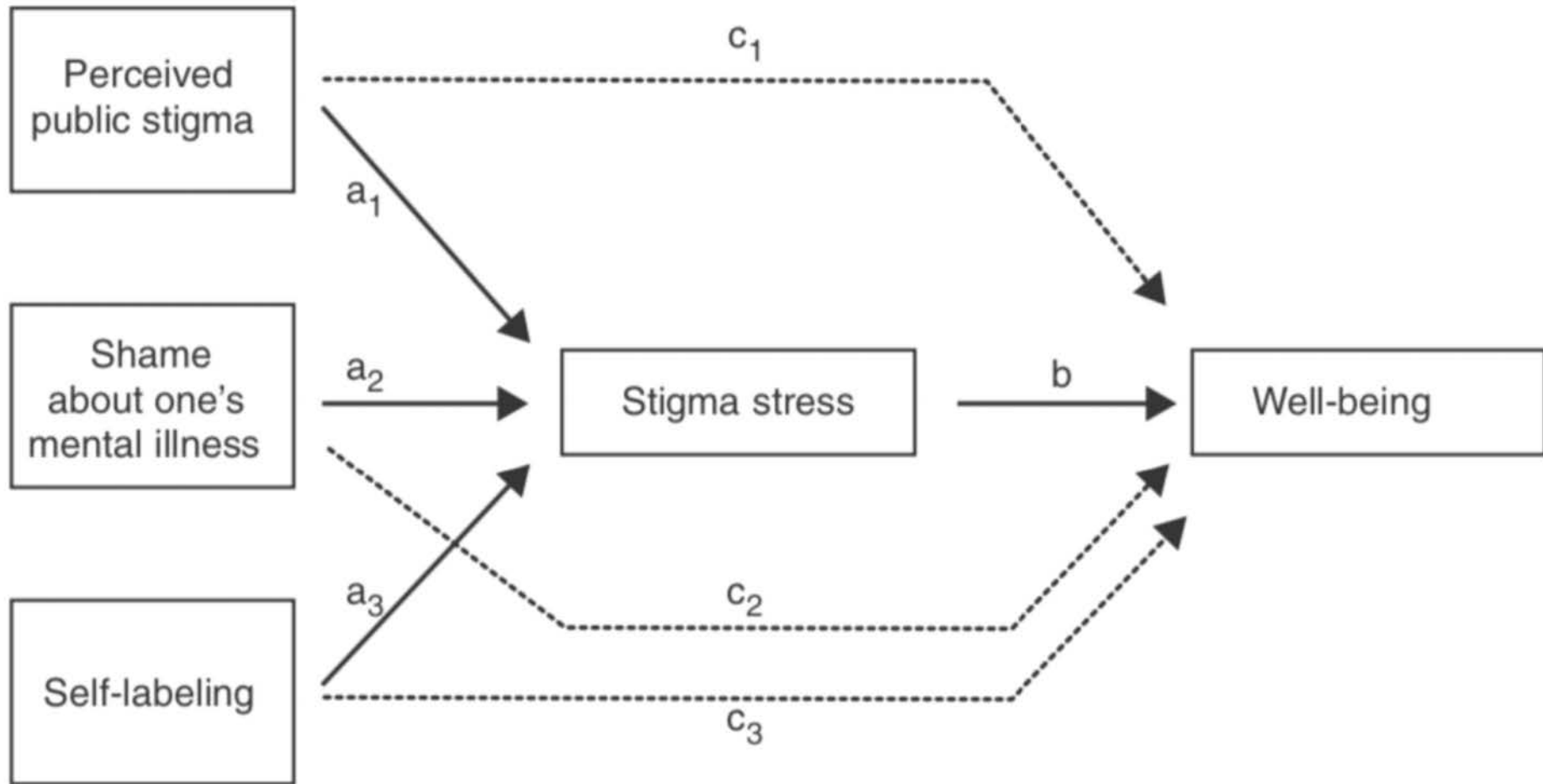
### FAITS DIVERS

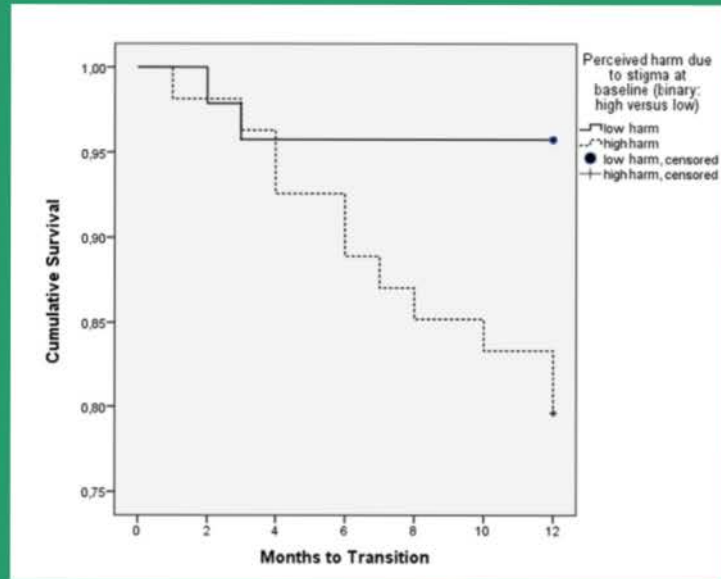
Saulny : un fils schizophrène poignarde sa mère de 80 ans et prend la fuite



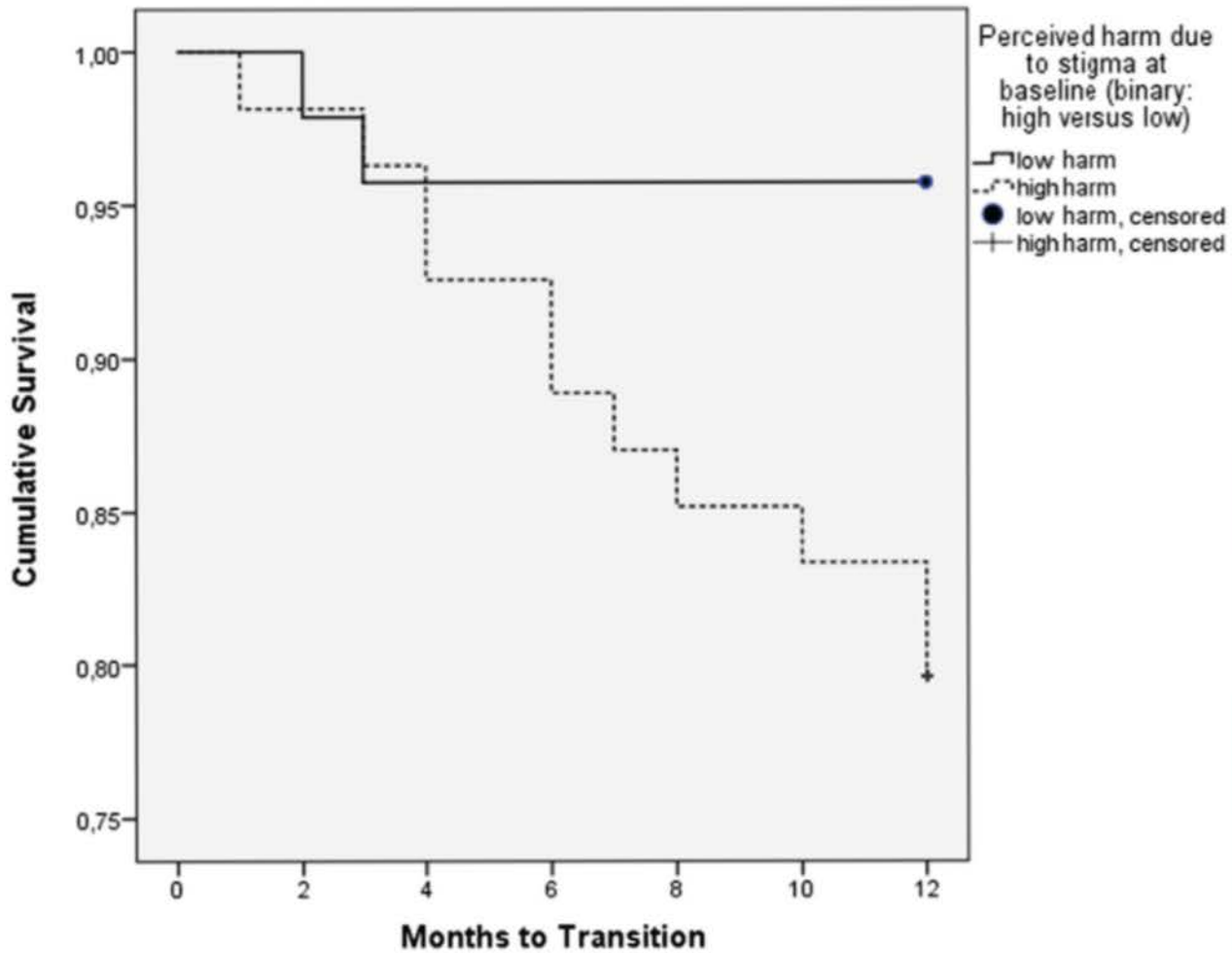
Crash de l'A320 : mégalo, schizophrène, tueur de masse ?  
Le profil de Lubitz se précise





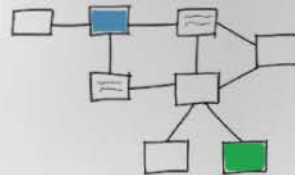


Rüsch et al., 2015





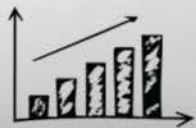
**PROTOCOLE**



**COMMENT ÇA  
MARGHE?**



**STIGMATISATION**



**RÉSULTATS**



**COORDINATIONS  
MOTRICES**



**UNE  
IMPASSE ?**



**COMMENT LE TERME "SCHIZOPHRÉNIE" MODIFIE À LUI SEUL NOTRE FAÇON D'INTERAGIR ?**



# LUTTE CONTRE LA STIGMATISATION

...

## UNE IMPASSE ?





# Simulations HAV



Ando et al., 2011

# PSYCHO EDUCATION



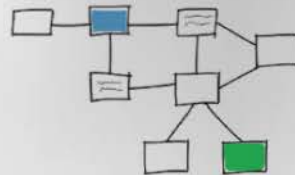
Angermeyer et al., 2011

**CHANGER LE TERME ?**





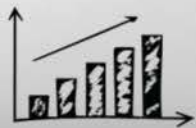
PROTOCOLE



COMMENT ÇA  
MARGHE?



STIGMATISATION



RÉSULTATS



COORDINATIONS  
MOTRICES

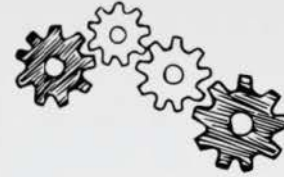


UNE  
IMPASSE ?



COMMENT LE TERME "SCHIZOPHRÉNIE" MODIFIE À LUI SEUL NOTRE FAÇON D'INTERAGIR ?

# COORDINATIONS MOTRICES



AFFILIATION

COOPERATION

COMMUNICATION

ETUDIER LA  
STIGMATISATION



Affiliation/partage



Bernieri., 1998



## Coopération



Wiltermuth & Chip Health., 2008

Communication  
Comportements pro sociaux



Richardson & Dale., 2005  
Fischer, 2013

## MESURER LA STIGMATISATION



Questionnaires  
d'attributions

Questionnaires  
connaissances

Mesure  
distance sociale

## MESURER LA STIGMATISATION

Questionnaires  
d'attributions

Questionnaires  
connaissances

Mesure  
distance sociale

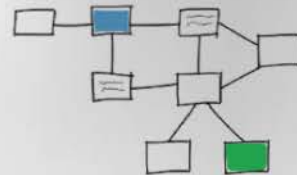
MESURE EXPLICITE

=

BIAIS DE DÉsirABILITÉ  
SOCIALE



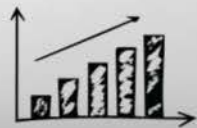
PROTOCOLE



COMMENT ÇA  
MARGHE?



STIGMATISATION



RÉSULTATS



COORDINATIONS  
MOTRICES



UNE  
IMPASSE ?



COMMENT LE TERME "SCHIZOPHRÉNIE" MODIFIE À LUI SEUL NOTRE FAÇON D'INTERAGIR ?



Patient souffrant de Schizophrénie



Patient souffrant d'un trouble de l'intégration  
Neuro – émotionnelle (terme proposé comme alternative)



Sujet sain







Préparation à la tâche

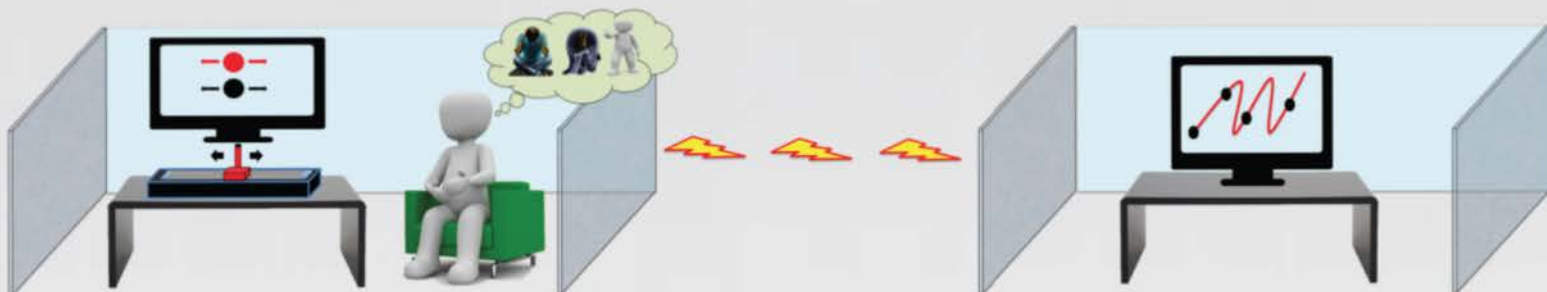
Vous allez essayer de vous synchroniser avec ...



40 Sujets

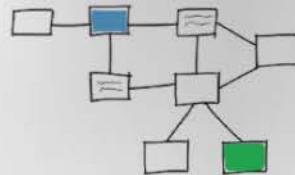
Tâche de synchronisation

	→		X 5	Trajectoires pré-enregistrées
		=		
	→		X 5	Passage des 5 mêmes trajectoires dans les 3 conditions
		=		
	→		X 5	





PROTOCOLE



COMMENT ÇA  
MARGHE?



STIGMATISATION



RÉSULTATS



COORDINATIONS  
MOTRICES

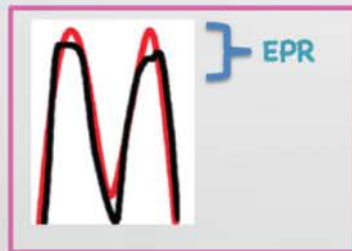
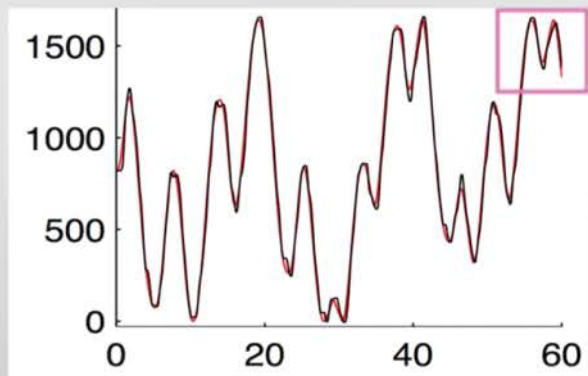


UNE  
IMPASSE ?



COMMENT LE TERME "SCHIZOPHRÉNIE" MODIFIE À LUI SEUL NOTRE FAÇON D'INTERAGIR ?

# RÉSULTATS

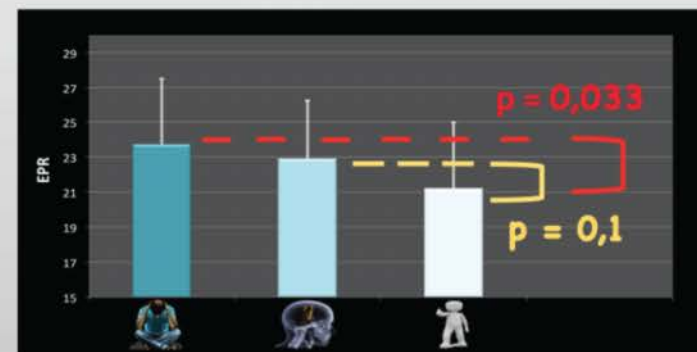


**EPR: Erreur de Position Relative moyenne**

- Trajectoire enregistrée
- Trajectoire du sujet

**Effets des conditions sur les erreurs de position entre trajectoires préenregistrées et trajectoires réalisées**

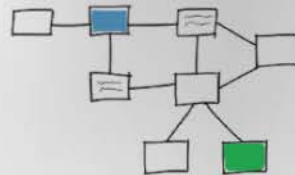
$$F(2,78) = 3,37; p = 0,039; \eta^2_p = 0,08$$







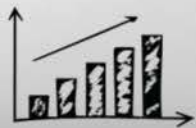
PROTOCOLE



COMMENT ÇA  
MARGHE?



STIGMATISATION



RÉSULTATS



COORDINATIONS  
MOTRICES

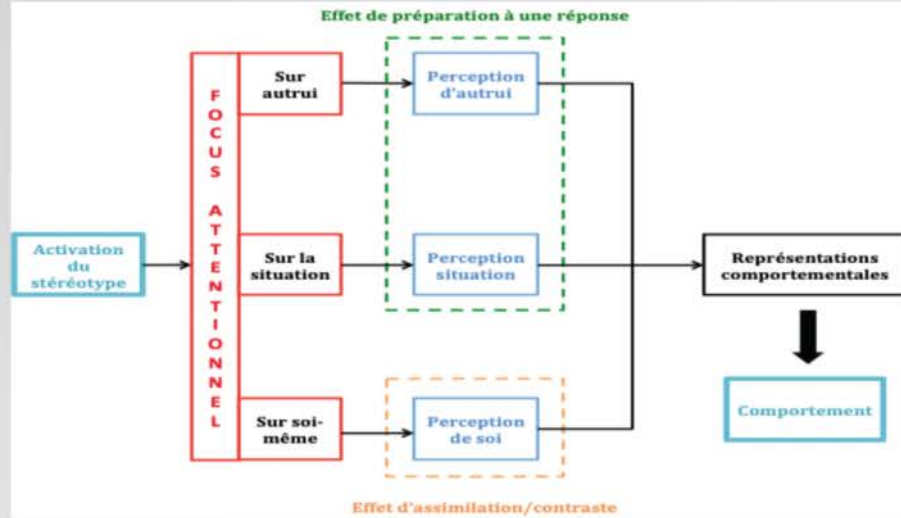
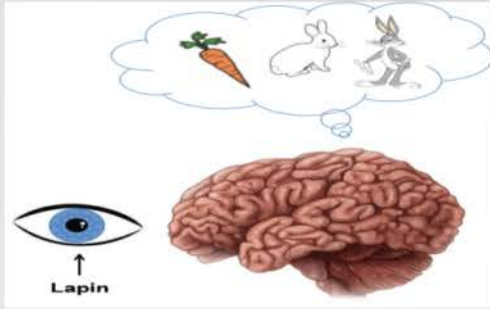


UNE  
IMPASSE ?



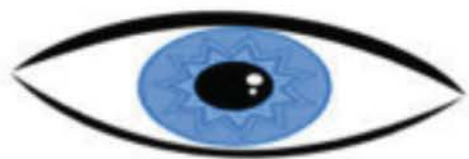
COMMENT LE TERME "SCHIZOPHRÉNIE" MODIFIE À LUI SEUL NOTRE FAÇON D'INTERAGIR ?

# INDUCTION DE STÉRÉOTYPE

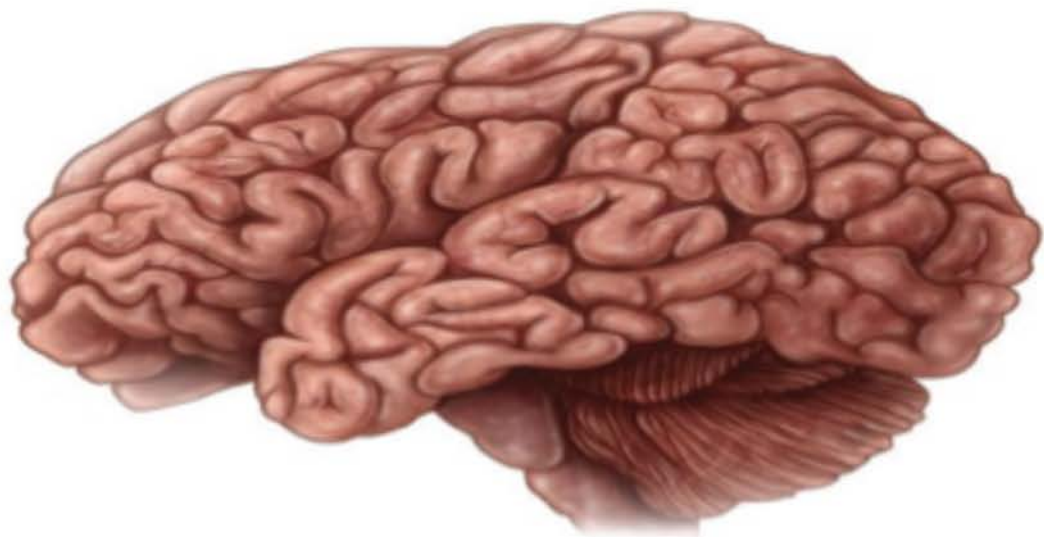
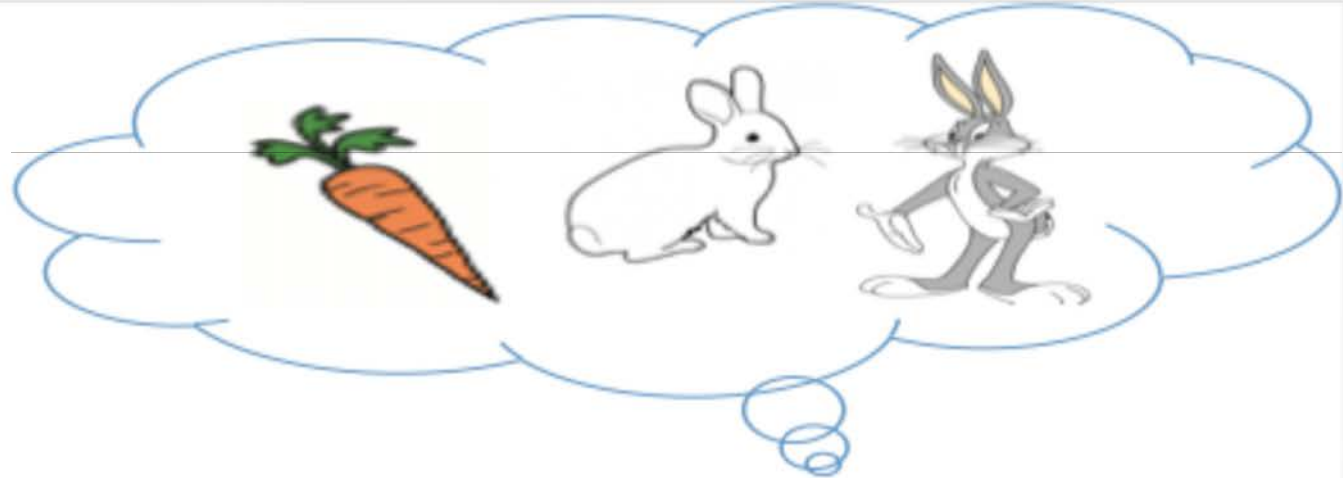


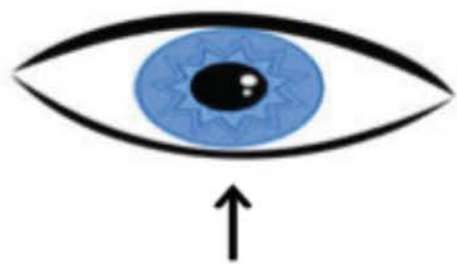
Mécanismes sous tendant les effets de l'activation de stéréotypes sur le comportement (d'après Wheeler et DeMarree, 2009)



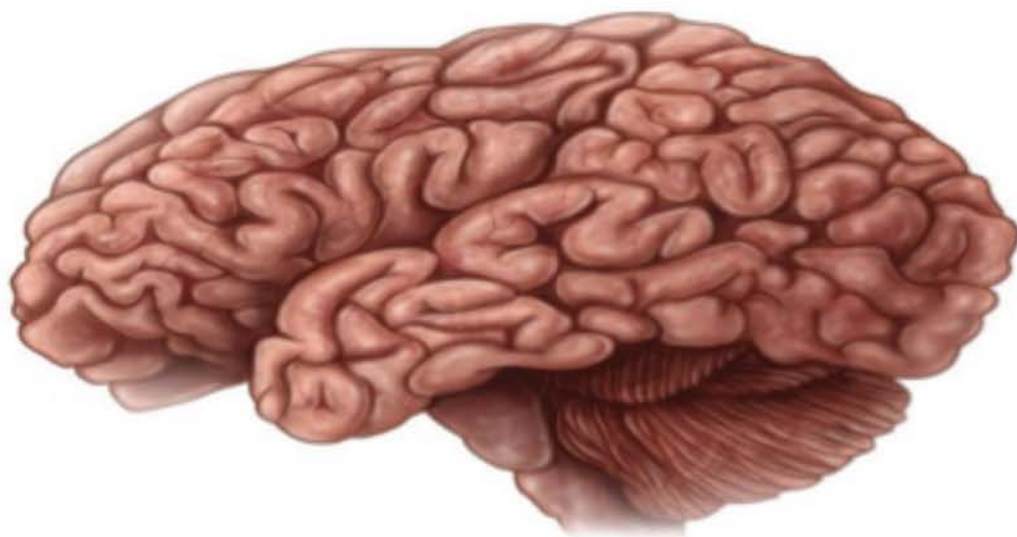


**Lapin**





↑  
**Schizophrenie**



## Effet de préparation à une réponse

Activation  
du  
stéréotype

F  
O  
C  
U  
S  
  
A  
T  
T  
E  
N  
T  
I  
O  
N  
N  
E  
L

Sur  
autrui

Perception  
d'autrui

Sur la  
situation

Perception  
situation

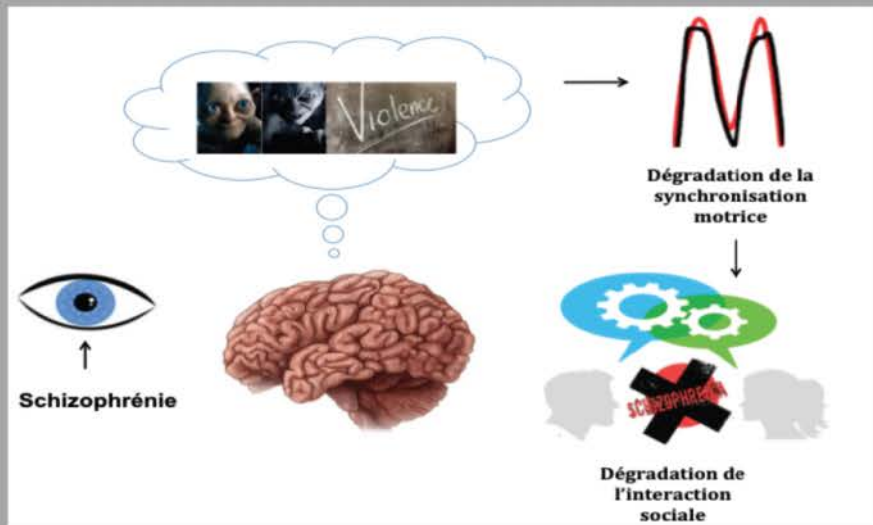
Sur soi-  
même

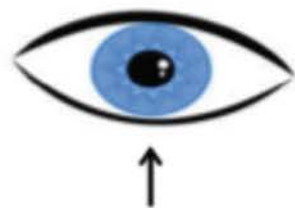
Perception  
de soi

Représentations  
comportementales

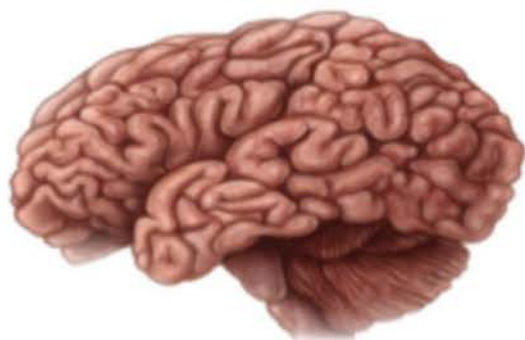
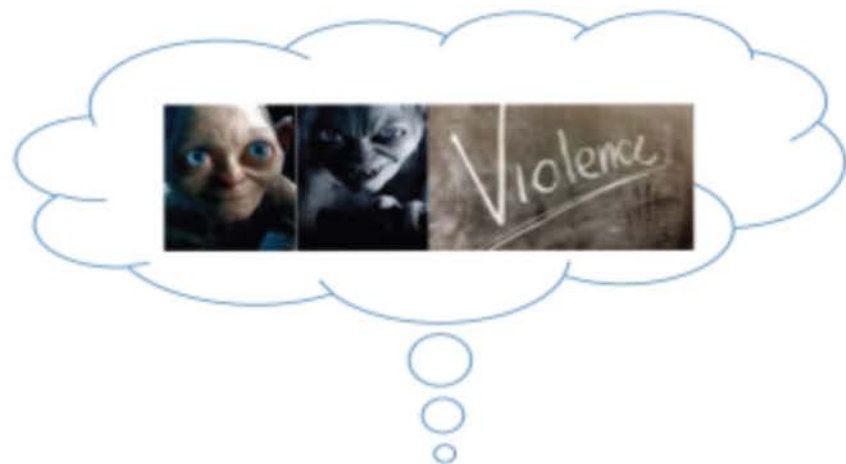
Comportement

Effet d'assimilation/contraste





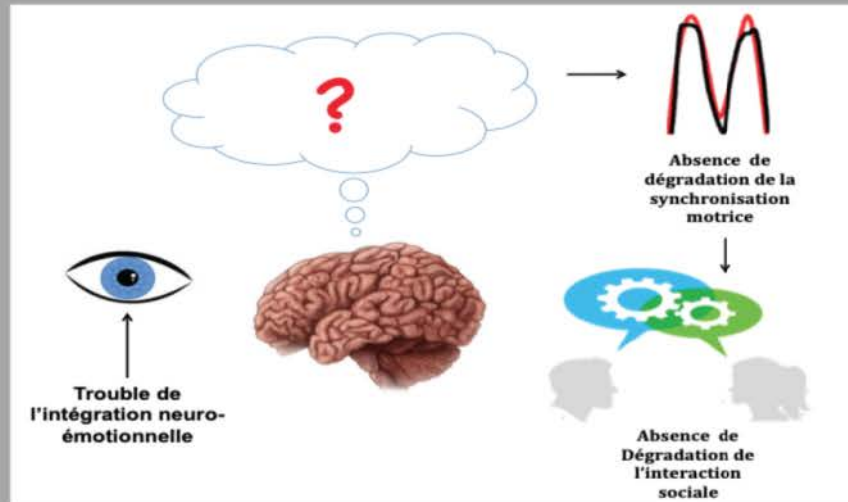
Schizophrénie



Dégradation de la  
synchronisation  
motrice

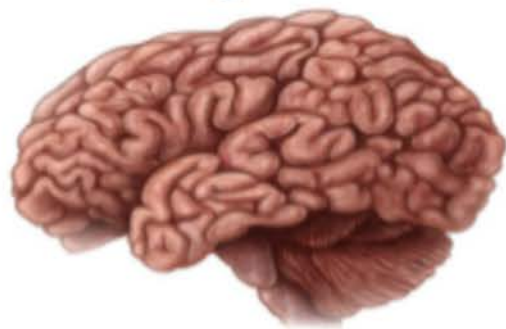


Dégradation de  
l'interaction  
sociale





**Trouble de l'intégration neuro-émotionnelle**



**Absence de dégradation de la synchronisation motrice**



**Absence de Dégradation de l'interaction sociale**

**MERCI DE VOTRE ATTENTION**

**[n-rainteau@chu-montpellier.fr](mailto:n-rainteau@chu-montpellier.fr)**