

PRIX de l'Institut de Psychiatrie



DÉJÀ UNE
TRENTAINE
D'ÉQUIPES

DE NOMBREUSES
PUBLICATIONS
COMMUNES

DES CENTRES
D'EXCELLENCES
THÉRAPEUTIQUES

Nos missions



Faciliter les
collaborations
transdisciplinaires
de la recherche



Faciliter
le **partage des**
connaissances et
des compétences



Mettre en
commun des
bases de
données



Promouvoir
les **jeunes**
chercheurs



Promouvoir la **formation,**
l'**information** et l'**éducation**
thérapeutique



FONDATION
Pierre Deniker
POUR LA RECHERCHE & LA PRÉVENTION EN
SANTÉ MENTALE

REJOIGNEZ-NOUS !

www.institutdepsychiatrie.org

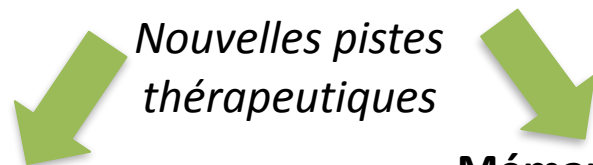
aviesan
alliance nationale
pour les sciences de la vie et de la santé



Fabien Froelich, CHR du Rouvray - Université de Rouen

Modulation glutamatergique dans la schizophrénie résistante

- Etio-pathogénie glutamatergique de la schizophrénie
- Méta-analyses **clozapine + modulateurs glutamatergiques = absence efficacité** (glycine, D-sérine, D-cyclosérine, ampakine, sarcosine, lamotrigine, topiramate)



Nitroprussiate de sodium

(donneur de NO)

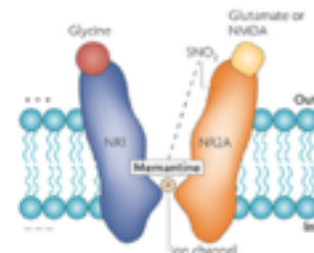
- Perfusion unique de 4h
- Effets transitoires sur symptômes négatifs
- Balance bénéfiques/risques peu satisfaisant

Réalisation essai clinique randomisé, double aveugle, mémantine-cloza Vs placebo-cloza

Mémantine

(antagoniste NMDA)

- Etude pilote (CHR Rouvray)
- Amélioration significative modérée sur symptômes +, - et cognitifs





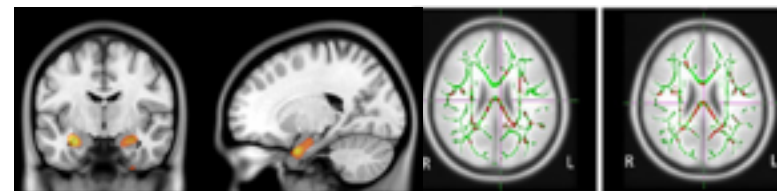
Mickaël Naassila

Univ Picardie Jules Verne – CHU Amiens, GRAP INSERM Equipe IdPsy 24

Le binge drinking sur le cerveau adolescent: dommages cérébraux et vulnérabilité à l'addiction.

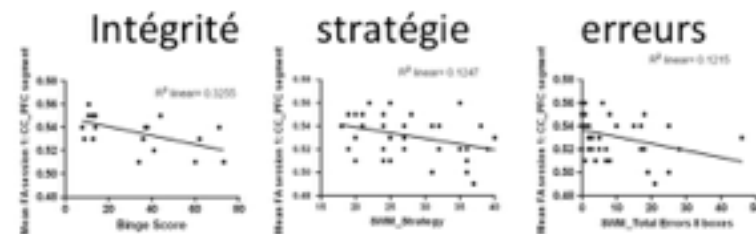
Projet AlcoBinge

Binge drinking affecte la substance grise et l'intégrité de la substance blanche; réduit performances tâche de mémoire de travail spatiale

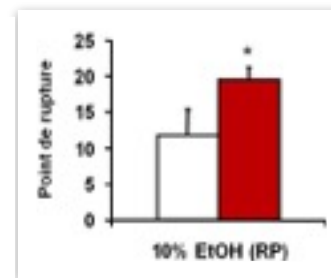
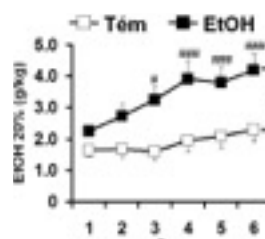


Chez l'animal :

- ↑ Anxiété
- ↑ Vulnérabilité à consommer
- 2 binges réduisent la plasticité (LTD)



Chez l'homme : **atteintes morphologiques cérébrales et cognitives et augmente la vulnérabilité à l'alcool à l'âge adulte** chez l'animal





Brice Martin

Université Lyon 1, UMR 5229 - CL3R, CH le Vinatier équipe IdPsy 8

Altérations du soi minimal et de la temporalité dans les troubles schizophréniques

temps

Tâches de psychologie expérimentale

- ✓ orientation temporelle (hazard function)
- ✓ Jugement de simultanéité et effet Simon
- ✓ Jugement de simultanéité, effets séquentiels et prior entry

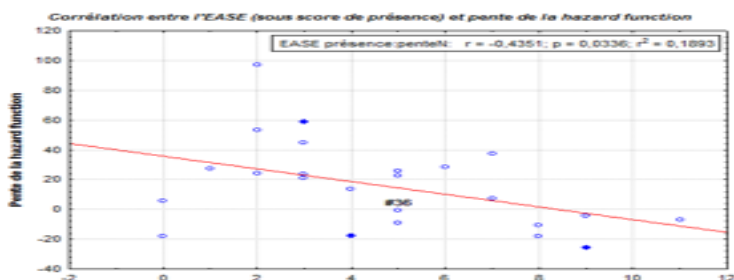
Altération des processus élémentaires d'anticipation temporelle

Mesures phénoménologiques

Soi minimal

Échelle E.A.S.E.
(exploration of anomalous self experience)

Troubles basiques de la conscience de soi



Corrélation entre troubles temporels et altération du soi minimal

temps

Soi minimal