



www.institutdepsychiatrie.org

Espace collaboratif de recherche

Partage de données
Nouveaux modèles translationnels
Innovation thérapeutique
Prévention
Remédiation cognitive
Thérapeutiques résistantes



PRIX COMMUNICATIONS 2017

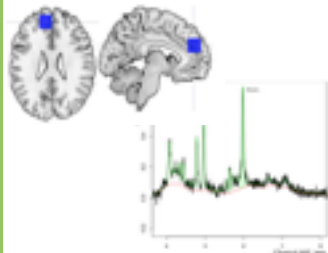
24 équipes de recherche
14 services HU, 20 secteurs
12 Universités
Centres d'Excellence Thérapeutiques



Stimulation thêta-burst du cortex préfrontal médian chez des patients atteints de schizophrénie déficitaire avec troubles de la cognition sociale

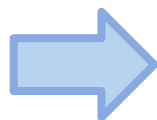
Session 1

Mesure spectroscopique (métabolite NAA)



3 patients

Mesures cognitives (MASC)

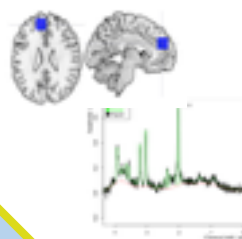


Stimulation magnétique thêta-burst du cortex préfrontal médian (5 jours)

- Traitement actif: 2 patients
- Traitement placebo: 1 patient



Session 2



Mesures cognitives (MASC)

Augmentation du NAA
Amélioration de la cognition sociale (MASC)

Non retrouvées pour le traitement placebo

➤ La neurostimulation non invasive: Nouvelle voie thérapeutique pour améliorer la cognition sociale.

➤ L'augmentation du NAA un mois après iTBS pourrait rendre compte de l'amélioration.



Julie Bernard CHU d'Angers

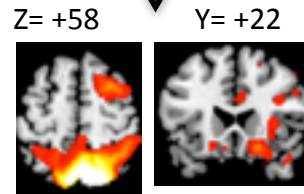
Organisation fonctionnelle cérébrale et anxiété de trait Etude par IRM fonctionnelle de repos

74 volontaires

Passation STAI Y-B
Réalisation IRMf de repos
Y= +22

rpreCUNEUS
+8/-72/+60

Effet global

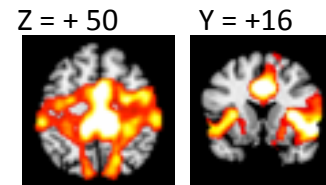
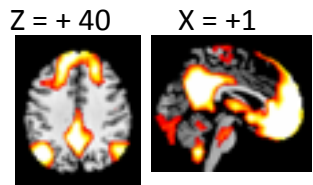


DAN: Réseau Dorsal de l'Attention.
SAL: Réseau de la Salience.
DMN: Réseau du Mode par Défaut

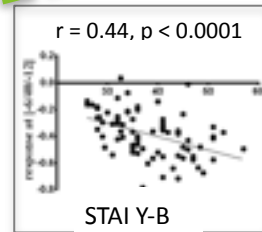
DMN

DAN/SAL

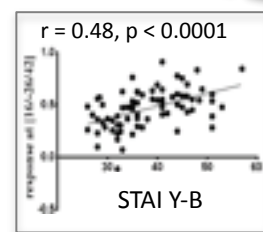
DAN/SAL



Corrélation négative



Corrélation positive



- **Plus** la connectivité fonctionnelle *inter-réseau* entre DAN/SAL et DMN est accrue **moins** le sujet est anxieux: *Rétention, intégration et traitement de l'information possible.*
- **Plus** la connectivité fonctionnelle *intra-réseau* entre les structures du DAN/SAL est accrue **plus** le sujet est anxieux: *Rétention de l'information possible mais sans intégration ni traitement* (haut niveau hiérarchique inaccessible).



ZINE Aicha

Unité de Recherche Clinique- intersectorielle Pierre Deniker à vocation régionale, CH, Henri Laborit. POITIERS

Altérations fonctionnelles au repos dans le Trouble Obsessionnel Compulsif

28 patients **TOC** VS 28 témoins sains
appariés sur le sexe et l'âge.

Acquisition Imagerie par Résonance Magnétique fonctionnelle (**IRMf**) au repos en 3D-écho-planar, écho de gradient.

Préparation des données via **SPM8**

1. transformation DICOM to NIFTI, 2. retrait des 10 premiers volumes, 3. Slice timing, 4. Réalignement, 5. Normalisation

Analyse des variations du signal **BOLD** au repos grâce à l'analyse **ALFF (Amplitude of Low Frequency Fluctuations)** qui représente la puissance au sein de la gamme basse fréquence [0,01 à 0,08]Hz.

One sample t-Test pour les comparaisons dans chaque groupe

Two sample t-Test pour les comparaisons des deux groupes

